



# LES ATELIERS SOLIDAIRES POUR COLLABORATEURS EN ENTREPRISE

Ce  
que  
mes  
yeux  
ont  
vu

GÉNÉRATEUR  
DE LIEN SOCIAL



# L'HISTOIRE

## DE CE QUE MES YEUX ONT VU

Elle commence au **Grand Palais**, en **2012**, lorsqu'y travaillant toutes deux, **Stéphanie Merran et Sara Paubel** sont amenées à **collaborer et développer** un programme d'**accessibilité culturelle** auprès des personnes issues de la rue.

**En 2016**, elles décident de quitter le Grand Palais pour les Grands Voisins, un **lieu innovant** situé dans un ancien hôpital parisien. C'est le début de **Ce Que Mes Yeux Ont Vu**, une **entreprise culturelle et solidaire** où l'art est utilisé comme un **générateur de lien social**.





Leurs expériences respectives au sein de **nombreuses institutions culturelles** d'envergure leur ont permis de mener avec succès des **projets inédits** dans des **hôpitaux**, des **prisons** et des **centres sociaux**, s'attachant donc à toucher un public éloigné de la culture.

Aujourd'hui, elles élaborent de **nouveaux projets** auprès de ces mêmes publics, avec un réseau de **partenaires culturels et sociaux** qui favorisent leur créativité et les accompagnent dans le **développement d'une action plus audacieuse**, à plus **grande échelle**.

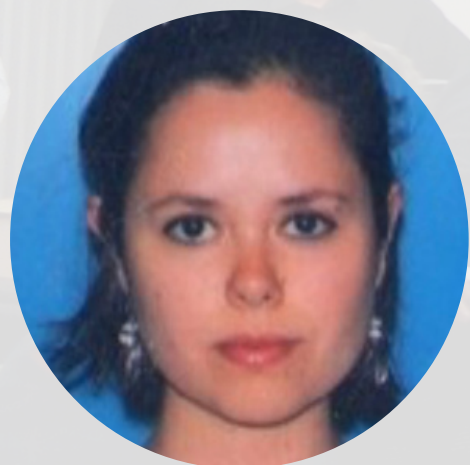




# L'ÉQUIPE



**Pierre-Hadrien  
POULOUIN**  
médiateur culturel



**Chloé KUHN**  
rédactrice et conférencière  
historienne de l'art



**Muriel MICHAUX**  
comédienne



**Julie GENELIN**  
artiste plasticienne



**Aurélien UNG**  
ingénieur du son



**Fanette GUILLOUD**  
artiste plasticienne



**Clémentin BONJOUR**  
ingénieur du son



**Hanaé LOISON**  
comédienne



**Céline FROLIGER**  
Chargée de  
développement





# QUELLES SONT NOS MISSIONS?

- ↳ LUTTER CONTRE LA GRANDE PRÉCARITÉ
- ↳ FAVORISER L'INCLUSIVITÉ
- ↳ RENDRE L'ART ACCESSIBLE À TOUS





# NOS PLANS D'ACTION

---

Nous proposons d'organiser des **Journées d'actions solidaires** pour les salariés d'entreprises autour d'**ateliers culturels** pour les **bénéficiaires d'associations** luttant contre toutes formes d'**exclusion et de précarité**.

Pour les salariés, cela participe du **sentiment de fierté et d'appartenance** à l'entreprise, et de la **satisfaction** du travail réalisé. Pour les bénéficiaires d'associations, la **prise en charge sociale** s'en trouve facilitée.

L'**impact de ces ateliers** sur les **salariés et les bénéficiaires d'association** est fort.

Pour chaque individu, ce sont des **expériences enthousiasmantes** dans lesquelles chacun **trouve une place** au sein du groupe et s'y sent valorisé.



# NOS DIFFÉRENTS ATELIERS SOLIDAIRES



## L'ART EN BOÎTE

Assemblez des boîtes de jeux d'éveil à l'art pour les enfants hébergés par le SamuSocial de Paris.



## FAITES LE MUR

Entraînez votre équipe dans la réalisation d'une fresque pour embellir le cadre de vie de centres d'hébergement de personnes en insertion.

## L'ŒIL EST LA VOIX

Donnez votre voix pour rendre des œuvres d'art accessibles aux personnes malvoyantes et repartez avec des outils concrets pour prendre la parole en public.







## **ORIGAMI**

Réalisez des guirlandes en papier plié japonais pour décorer les chambres d'enfants de centres d'accueil.

## **LETTRE A UN.E INCONNU.E**

Rédigez un courrier manuscrit sur une carte postale au visuel représentant une œuvre d'art à l'attention d'une personne âgée et isolée.





# L'ART EN BOITE

Assembler des boîtes de jeux d'éveil à l'art pour les enfants fragilisés afin de développer leurs fonctions motrices et leur ouvrir une porte sur l'art.

Le **Samusocial de Paris** héberge quotidiennement **51 000 personnes**, soit **16 000 familles**, dans **800 hôtels franciliens**. Dans ces chiffres, **50% sont des mineurs**. Ce qui ne doit être qu'un refuge provisoire devient une solution de fortune qui dure en moyenne 4 ans. Dans ces lieux, les **enfants en bas âge** passent souvent la **journée dans leur poussette**, par manque de place mais aussi pour éviter les déplacements périlleux et les mauvaises chutes. Conséquence de cette position, le **manque de développement moteur**, et notamment de la **motricité fine**, qui leur permettra ensuite d'apprendre à lire ou à écrire.

Face à ce constat, le Samusocial de Paris nous a demandé de concevoir un dispositif léger, pratique, et qui permette de développer cette motricité fine.

C'est ainsi qu'est né l'Art en Boîte : des **boîtes de jeux d'éveil** à l'art inspirés de la **pédagogie Montessori** et réalisés à partir de reproductions d'œuvres d'art. La production est ensuite confiée à des collaborateurs d'entreprise qui, par petits groupes, en entreprise ou dans un lieu tiers, assemblent ces boîtes. Des tutoriels et un encadrant les accompagnent dans les différentes étapes de cette activité. **En 1h30, un collaborateur réalise une boîte**. En fin d'atelier, les boîtes sont **collectées par nos soins et confiées au Samusocial de Paris**, qui les distribue ensuite à des **enfants hébergés en hôtels sociaux**, via une équipe de terrain formée. Un temps de formation auprès des équipes de terrain est régulièrement effectué par nos soins, afin de faciliter la **manipulation et la médiation**.



# L'ART EN BOÎTE



Ces boîtes développent la motricité fine chez les 3-6 ans et favorisent le lien parents-enfants. Elles permettent aussi à chacun de découvrir des œuvres d'art puisque les jeux sont réalisés à partir de cartes postales de musées.



# L'ART EN BOÎTE



A ce jour, ce sont 1441 boîtes réalisées par les collaborateurs.trices. Ces boîtes sont ensuite confiées au Samusocial de Paris pour une distribution dans les hôtels concernés.



# FAITES LE MUR

➔ Réaliser une œuvre d'art collective pour embellir le cadre de vie de personnes isolées .

Le temps d'une journée ou d'une demi-journée, une équipe de **collaborateurs** et un groupe de **bénéficiaires d'une association** travaillent, **main dans la main** et sur un **ped d'égalité**, à la réalisation d'une **fresque murale**, sous la direction artistique de Ce Que Mes Yeux Ont Vu. Cet atelier est d'abord une **rencontre** entre deux groupes .

Pour les **collaborateurs**, c'est la **découverte** d'un lieu, d'une association et de son fonctionnement, et de **personnes fragilisées** qui ont eu un **parcours de vie accidenté**. Pour les **personnes isolées**, c'est une **expérience valorisante**, une journée disruptive qui leur permet d'être acteurs via la colorisation de la fresque qui va, sur le long terme, **embellir leur cadre de vie**.





# FAITES LE MUR

---



Aujourd'hui, ce sont 37 fresques réalisées avec des entreprises et plus de 300 collaborateurs.trices.



# L'ŒIL EST LA VOIX

.....> Donner sa voix pour rendre des œuvres d'art accessibles aux personnes malvoyantes

En **trios**, en **entreprise** ou dans un **musée**, les lecteurs **donnent leur voix** pour rendre des **œuvres d'art accessibles** aux **personnes malvoyantes**. Très concrètement, ils lisent un commentaire d'œuvre d'art, préalablement rédigé par une **conférencière spécialisée** en **histoire de l'art** et en audiodescription.

Un **coach professionnel** en prise de parole accompagne la lecture pour leur apprendre à poser leur voix. Un **ingénieur du son** enregistre les lectures, les unes après les autres. Cette capsule rejoint ensuite une **bibliothèque sonore** en ligne diffusée auprès de personnes non et malvoyantes, et **accessible à tous gratuitement**.



Le **bonus**: cet atelier permet à chacun de repartir avec des **outils concrets** pour une meilleure **prise de parole en public**.



# L'ŒIL EST LA VOIX



En 2024, 155 lecteurs ont donné leur voix. A ce jour, ce sont 183 capsules disponibles en ligne portant sur un ensemble d'œuvres, classiques et contemporaines, peinture, sculpture, patrimoine et photographie.



# ORIGAMI

Dans cet atelier, il s'agit de réaliser des guirlandes d'origamis pour embellir les chambres d'enfants dans des foyers ou des centres d'hébergement familles.



Cet atelier peut se réaliser en entreprise ou dans un centre d'hébergement.

En une heure, les collaborateurs, guidés par des tutoriels et accompagnés par des médiateurs, apprennent à réaliser des **guirlandes en papiers pliés** japonais : les **origamis**. Ces guirlandes sont ensuite **distribuées** par nos soins dans un **centre d'accueil** pour **embellir le cadre de vie** des familles hébergées. Cette distribution donne également lieu à un atelier de fabrication d'origamis avec les enfants du centre et leur famille. C'est une manière simple et efficace de **créer du lien** et d'embellir un lieu de vie.





# ORIGAMI



En 2024, 440 collaborateurs.trices se sont prêt.e.s à cet exercice du pliage japonais et ont réalisé 1250 origamis pour embellir les espaces des centres d'hébergement.



# LETTRE À UN.E INCONNU.E

→ Écrire une carte postale à une personne âgée isolée

Cet atelier propose, à chaque participant, en 45 minutes, d'écrire une carte postale à une personne isolée. Les cartes sont des reproductions d'œuvres d'art.

Pour éviter la page blanche, des **pistes de rédaction** sont proposées lors de l'atelier pour que les courriers soient **adaptés aux personnes** qui les reçoivent. Ces personnes peuvent être hébergées en **centres sociaux**, en **maisons de retraite...**

L'objectif est de **prendre le temps** de **renouer** avec une discipline ancestrale qui donne à réfléchir sur la notion de « l'autre », le **destinataire**, qui aura le privilège de **recevoir l'intention** d'une personne ayant pris le temps de la considérer comme **un être à part entière**.

A ce jour, ce sont 364 lettres rédigées par des collaborateurs qui ont pris leur plus belle plume pour écrire autant de missives.





# NOS OFFRES ET TARIFS

## L'ART EN BOITE

### Matériel fourni par Ce Que Mes Yeux Ont Vu

Boîtes, et tout le contenant des boîtes : cartes postales, aiguilles, laine, perles... ainsi que le matériel nécessaire à la production : ciseaux, crayons, règles, perforatrices...

### Matériel à prévoir

Une salle en intérieur qui permette d'accueillir 20 personnes et les tables + chaises ci-dessous :

- 20 chaises ou une par personne
- 2 tables disposées en îlot pour 5 personnes – soit 8 tables pour 20 personnes – dimensions idéales 1,5 m x 1m
- 5 tables de mêmes dimensions disposées en U ou en banquet pour disposer le matériel nécessaire à la réalisation des boîtes.
- une poubelle papier pour les déchets

### Moins ou plus de participants

Pour un nombre supérieur de personnes : il faut autant de chaises que de participants et un îlot de deux tables par groupe de 5 personnes.

Association bénéficiaire  
Samusocial de Paris

Durée:  
1 heure 30 en fonction des groupes

Note  
Atelier possible en français et en anglais.  
Cet atelier se fait en intérieur, dans une salle.

Tarif pour 20 pax  
2600€ HT en français  
+ 300€ HT en anglais

Tarif par participant supplémentaire  
130€ HT/ pax



# NOS OFFRES ET TARIFS

## FAITES LE MUR

- ↳ Association bénéficiaire  
Samusocial de Paris, Aurore, Armée du Salut
- ↳ Durée:  
1 journée ou 1/2 journée
- ↳ Note  
Atelier réalisable en français et en anglais  
Cet atelier se fait en intérieur.
- ↳ Tarif pour 15 pax  
3200€ HT la journée  
2550 € HT la demi-journée  
+ 300€ HT en anglais
- ↳ Tarif par participant supplémentaire  
210€ HT/ pax la journée  
170€ HT/ pax la demi-journée
- ↳ Matériel fourni par Ce Que Mes Yeux Ont Vu  
Peinture, pinceaux, et tout le matériel nécessaire à la production de la fresque.
- ↳ Matériel à prévoir  
Prévoir une tenue décontractée, car l'atelier se fait dans un centre, et, en fonction de l'option choisie, prévoir le déjeuner pour les collaborateurs. Nous contacter.
- ↳ Moins ou plus de participants  
Nous contacter



# NOS OFFRES ET TARIFS

## L'ŒIL EST LA VOIX

### Associations bénéficiaires

- o ANM' Chiens Guides - Association Nationale des Maîtres de Chiens Guides
- o INJA - Institut national des jeunes aveugles
- o Action Passeraile
- o Médiathèque Marguerite Duras qui accueille une section spécifique aux supports audio pour les personnes malvoyantes
- o IDES - Institut D'Éducation Sensorielle jeunes déficients visuels
- o SIAM 75 - service médico-social, laïque, pour enfants et adolescents déficients visuels de la naissance à 20 ans

### Durée:

45 minutes par trio / une demi-journée pour 15 personnes (5 trios)

### Note

Atelier réalisable en français uniquement. Cet atelier se fait en intérieur, dans une salle.

Tarif pour 15 pax  
2900€ HT

Tarif par participant supplémentaire  
Nous contacter

### Matériel fourni par Ce Que Mes Yeux Ont Vu

Les textes rédigés par une conférencière professionnelle, la coach en prise de parole, l'ingénieur du son et son matériel.

### Matériel à prévoir

Une salle en intérieur, au calme, qui permette d'accueillir les lecteurs pour les enregistrements ET une salle annexe pour accueillir les lecteurs qui arrivent avant la lecture.

### Moins ou plus de participants

Pour un nombre supérieur de personnes : il faut prévoir 45 minutes supplémentaires par trio supplémentaire. Nous contacter



# NOS OFFRES ET TARIFS

## ORIGAMI

EN ENTREPRISE OU  
DANS UN CENTRE

### EN ENTREPRISE

#### Associations bénéficiaires

Samusocial de Paris, Aurore, Armée du Salut

#### Durée:

1 heure

#### Note

Atelier réalisable en français et en anglais. Cet atelier se fait en intérieur, dans une salle.

#### Tarif pour 20 pax

1100€ HT sur site  
+ 300€ HT en anglais

#### Tarif par participant supplémentaire

55€ HT/ pax

#### Matériel fourni par Ce Que Mes Yeux Ont Vu

Papier origami, rubans, scotch, tutoriels pour le pliage.

#### Matériel à prévoir

Une salle en intérieur qui permette d'accueillir 20 personnes et les tables + chaises ci-dessous :

- 20 chaises ou une par personne
- 2 tables disposées en îlot pour 5 personnes
- soit 8 tables pour 20 personnes - dimensions idéales 1,5 m x 1m

#### Moins ou plus de participants

Pour un nombre supérieur de personnes : il faut autant de chaises que de participants et un îlot de deux tables par groupe de 5 personnes.



# NOS OFFRES ET TARIFS

## ORIGAMI

EN ENTREPRISE OU  
DANS UN CENTRE

**DANS UN CENTRE** avec les hébergés présents

↳ Associations bénéficiaires

Samusocial de Paris, Aurore, Armée du Salut

↳ Durée:

2 heures

↳ Note

Atelier réalisable en français et en anglais. Cet atelier se fait en intérieur, dans une salle.

↳ Tarif pour 20 pax

1500€ HT sur site  
+ 300€ HT en anglais

↳ Tarif par participant supplémentaire

75€ HT/ pax

↳ Matériel fourni par Ce Que Mes Yeux Ont Vu

Papier origami, rubans, scotch, tutoriels pour le pliage.

↳ Matériel à prévoir

Éventuellement le goûter pour les enfants présents. Nous contacter.

↳ Moins ou plus de participants

Pour un nombre supérieur de personnes : il faut autant de chaises que de participants et un îlot de deux tables par groupe de 5 personnes.



NOS

# OFFRES ET TARIFS

## LETTRE A UN.E INCONNU.E

### Association bénéficiaire

Samusocial de Paris, Aurore, Petits Frères des Pauvres

### Durée:

45 minutes/ 1 heure en fonction des groupes

### Note

Atelier en français uniquement. Cet atelier se fait en intérieur, dans une salle.

### Tarif pour 20 pax

1200€ HT

### Tarif par participant supplémentaire

60€ HT/ pax

### Matériel fourni par Ce Que Mes Yeux Ont Vu

Cartes postales, stylos.

### Matériel à prévoir

Une salle en intérieur qui permette d'accueillir 20 personnes et les tables + chaises ci-dessous :

- 20 chaises ou une par personne
- 2 tables disposées en îlot pour 5 personnes
- soit 8 tables pour 20 personnes - dimensions idéales 1,5 m x 1m

### Moins ou plus de participants

Pour un nombre supérieur de personnes : il faut autant de chaises que de participants et un îlot de deux tables par groupe de 5 personnes.



# NOS CLIENTS ET PARTENAIRES

## Nos clients

alternacom  
 LaKoncepterie  
 You, me & us CHANEL SOCIAL COMMITMENT  
 ESSCAPADE!  
 la Mutuelle Générale  
 orange™  
 FRAC  
 mécélink  
 KO  
 sanofi  
 VILLE DE PARIS  
 cea  
 a me regarde  
 lutila  
 FONDATION LOUIS VUITTON  
 UNIBAIL-RODAMCO-WESTFIELD  
 salesforce  
 PERNOD  
 laRuche  
 BNP PARIBAS  
 SNCF fondation  
 criteo  
 PARIS MUSÉES  
 ESSEC BUSINESS SCHOOL  
 NOUVELLE-AQUITAINE  
 CJD CENTRE DES JEUNES DIRIGEANTS D'ENTREPRISE FRANCE  
 Daiichi-Sankyo

## Nos partenaires

Soutenu par MINISTÈRE DE LA CULTURE  
 ARMÉE DU SALUT  
 EMMAÛS FRANCE  
 CONSERVATOIRE NATIONAL SUPÉRIEUR DE MUSIQUE ET DE DANSE DE PARIS  
 laRuche  
 Aurore\* Association  
 sol en si solidarité enfants sida  
 samusocialdeParis  
 mahJ musée d'art et d'histoire du Judaïsme  
 RAJA N°1 EUROPÉEN DE L'EMBALLAGE  
 D·M·C FONDÉE EN 1746  
 Animafa éseau des associations étudia

## Nos incubateurs et prix

laRuche FACTORY  
 L'INCUBATEUR DU PATRIMOINE CENTRE DES MONUMENTS NATIONAUX  
 antropia  
 ESSEC  
 les Audacieuses



# NOUS CONTACTER



**Stéphanie MERRAN**  
Co-fondatrice  
Présidente  
06.30.52.01.92  
stephaniemerran@cequemesyeuxontvu.fr



**Sara PAUBEL**  
Co-fondatrice  
Directrice générale  
06.22.86.78.57  
sarapaubel@cequemesyeuxontvu.fr



**Céline FROLIGER**  
Chargée de développement  
07.88.73.63.28  
celinefroliger@cequemesyeuxontvu.fr

C  
e  
q  
u  
e  
m  
e  
s  
y  
e  
u  
x  
o  
n  
t  
v  
u

GÉNÉRATEUR  
DE LIEN SOCIAL



[cequemesyeuxontvu.com](https://cequemesyeuxontvu.com)



[@cqmyov](https://www.instagram.com/cqmyov)



[Ce Que Mes Yeux Ont Vu](https://www.linkedin.com/company/Ce-Que-Mes-Yeux-Ont-Vu)